

UCHWAŁA Nr 111/XVIII/2008

Rady Gminy Myślakowice

z dnia 28 marca 2008r.

w sprawie zaopiniowania projektu utworzenia parku kulturowego  
pod nazwą Park Kulturowy Kotliny Jeleniogórskiej

Na podstawie art. 18 ust. 2 pkt 15 ustawy z dnia 8 marca 1990 r. o samorządzie gminnym (T. J. Dz. U. z 2001 r. Nr 142 poz. 1591 z późn. zm./ oraz art. 16 ustawy z dnia 23 lipca 2003r. o ochronie zabytków i opiece nad zabytkami / Dz. U. Nr 162, poz. 1568 z późn. zm./ Rada Gminy Myślakowice uchwała, co następuje:

§ 1.

1. Opiniuje się pozytywnie projekt utworzenia parku kulturowego pod nazwą Park Kulturowy Kotliny Jeleniogórskiej na terenie obejmującym zespoły rezydencjonalne w Bukowcu, Myślakowicach, Łomnicy, Wojanowie, Bobrowie i Karpnikach.
2. Granice Parku, o którym mowa w ust. 1 wyznacza załącznik graficzny nr 1 stanowiący integralną część uchwały.

§ 2.

1. Dla zapewnienia zintegrowanego zarządzania wybitnymi walorami kulturowymi i przyrodniczymi na terenie „Parku Kulturowego Kotliny Jeleniogórskiej” ustala się konieczność opracowania planu ochrony parku kulturowego, który będzie podlegał opiniowaniu przez Radę Gminy Myślakowice.
2. Zestawienie zabytków, o których mowa w ust. 1 pkt 1) zawiera załącznik nr 2, stanowiący integralną część uchwały.
3. Zakres zakazów i ograniczeń, o których mowa w art. 17 ustawy o ochronie zabytków i opiece nad zabytkami, Wójt Gminy Myślakowice przedstawi Radzie Gminy do uchwalenia łącznie z dokumentem planu ochrony parku.

§ 3.

Akceptuje się rozwiązanie zarządzania Parkiem przez Zarząd utworzony w ramach Związku Gmin Karkonoskich.

§ 4.

Wykonanie uchwały powierza się Wójtowi Gminy Myślakowice.

§ 5.

Uchwała wchodzi w życie po upływie 14 dni po ogłoszeniu w Dzienniku Urzędowym Województwa Dolnośląskiego.

PRZEWODNICZĄCA  
Rady Gminy Myślakowice

Maria Kuczaj

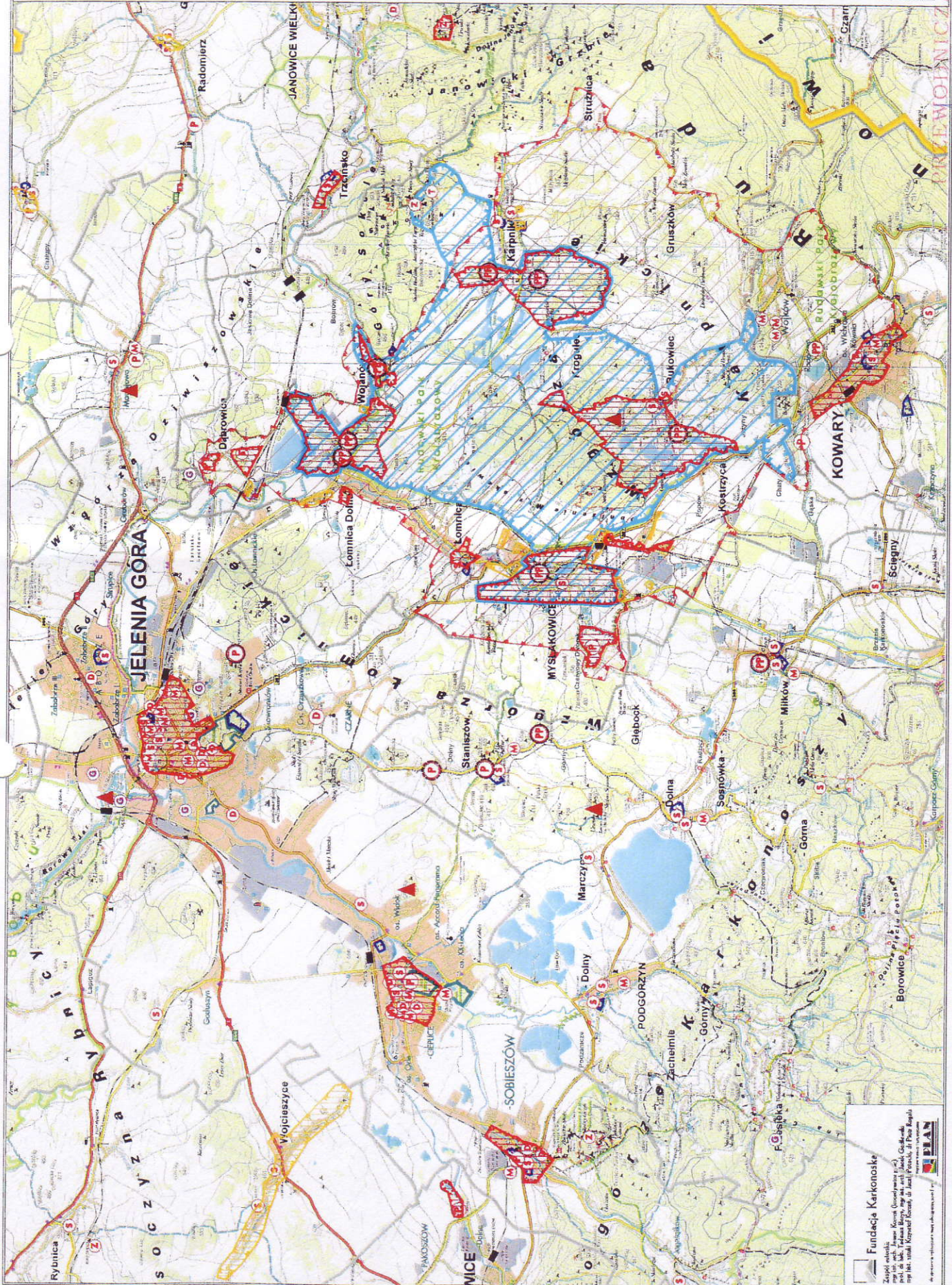
ZAŁ. NR 1.  
DO UCHWAŁY NR 1111 (XVII)  
Z DNIA 28.03.2008 r.  
RADY GMINY MYSLAKOWICE

UKŁAD  
PRZESTRZENNY  
PARKU KULTUROWEGO  
KOTLINY JELENIOGORSKIEJ  
NA TERENIE GMINY  
MYSLAKOWICE  
SPORZĄDZONY  
NA PODSTAWIE  
KONCEPCJI  
ZROWNOWAŻONEGO  
ROZWOJU REGIONU  
KARKONOSKIEGO  
SKALA 1:25 000

LEGENDA

SYMBOLY I KODY WYKAZUJĄCE PRZEZNACZENIA

1	WYKAZUJĄCE PRZEZNACZENIA
2	WYKAZUJĄCE PRZEZNACZENIA
3	WYKAZUJĄCE PRZEZNACZENIA
4	WYKAZUJĄCE PRZEZNACZENIA
5	WYKAZUJĄCE PRZEZNACZENIA
6	WYKAZUJĄCE PRZEZNACZENIA
7	WYKAZUJĄCE PRZEZNACZENIA
8	WYKAZUJĄCE PRZEZNACZENIA
9	WYKAZUJĄCE PRZEZNACZENIA
10	WYKAZUJĄCE PRZEZNACZENIA
11	WYKAZUJĄCE PRZEZNACZENIA
12	WYKAZUJĄCE PRZEZNACZENIA
13	WYKAZUJĄCE PRZEZNACZENIA
14	WYKAZUJĄCE PRZEZNACZENIA
15	WYKAZUJĄCE PRZEZNACZENIA
16	WYKAZUJĄCE PRZEZNACZENIA
17	WYKAZUJĄCE PRZEZNACZENIA
18	WYKAZUJĄCE PRZEZNACZENIA
19	WYKAZUJĄCE PRZEZNACZENIA
20	WYKAZUJĄCE PRZEZNACZENIA
21	WYKAZUJĄCE PRZEZNACZENIA
22	WYKAZUJĄCE PRZEZNACZENIA
23	WYKAZUJĄCE PRZEZNACZENIA
24	WYKAZUJĄCE PRZEZNACZENIA
25	WYKAZUJĄCE PRZEZNACZENIA
26	WYKAZUJĄCE PRZEZNACZENIA
27	WYKAZUJĄCE PRZEZNACZENIA
28	WYKAZUJĄCE PRZEZNACZENIA
29	WYKAZUJĄCE PRZEZNACZENIA
30	WYKAZUJĄCE PRZEZNACZENIA
31	WYKAZUJĄCE PRZEZNACZENIA
32	WYKAZUJĄCE PRZEZNACZENIA
33	WYKAZUJĄCE PRZEZNACZENIA
34	WYKAZUJĄCE PRZEZNACZENIA
35	WYKAZUJĄCE PRZEZNACZENIA
36	WYKAZUJĄCE PRZEZNACZENIA
37	WYKAZUJĄCE PRZEZNACZENIA
38	WYKAZUJĄCE PRZEZNACZENIA
39	WYKAZUJĄCE PRZEZNACZENIA
40	WYKAZUJĄCE PRZEZNACZENIA
41	WYKAZUJĄCE PRZEZNACZENIA
42	WYKAZUJĄCE PRZEZNACZENIA
43	WYKAZUJĄCE PRZEZNACZENIA
44	WYKAZUJĄCE PRZEZNACZENIA
45	WYKAZUJĄCE PRZEZNACZENIA
46	WYKAZUJĄCE PRZEZNACZENIA
47	WYKAZUJĄCE PRZEZNACZENIA
48	WYKAZUJĄCE PRZEZNACZENIA
49	WYKAZUJĄCE PRZEZNACZENIA
50	WYKAZUJĄCE PRZEZNACZENIA
51	WYKAZUJĄCE PRZEZNACZENIA
52	WYKAZUJĄCE PRZEZNACZENIA
53	WYKAZUJĄCE PRZEZNACZENIA
54	WYKAZUJĄCE PRZEZNACZENIA
55	WYKAZUJĄCE PRZEZNACZENIA
56	WYKAZUJĄCE PRZEZNACZENIA
57	WYKAZUJĄCE PRZEZNACZENIA
58	WYKAZUJĄCE PRZEZNACZENIA
59	WYKAZUJĄCE PRZEZNACZENIA
60	WYKAZUJĄCE PRZEZNACZENIA
61	WYKAZUJĄCE PRZEZNACZENIA
62	WYKAZUJĄCE PRZEZNACZENIA
63	WYKAZUJĄCE PRZEZNACZENIA
64	WYKAZUJĄCE PRZEZNACZENIA
65	WYKAZUJĄCE PRZEZNACZENIA
66	WYKAZUJĄCE PRZEZNACZENIA
67	WYKAZUJĄCE PRZEZNACZENIA
68	WYKAZUJĄCE PRZEZNACZENIA
69	WYKAZUJĄCE PRZEZNACZENIA
70	WYKAZUJĄCE PRZEZNACZENIA
71	WYKAZUJĄCE PRZEZNACZENIA
72	WYKAZUJĄCE PRZEZNACZENIA
73	WYKAZUJĄCE PRZEZNACZENIA
74	WYKAZUJĄCE PRZEZNACZENIA
75	WYKAZUJĄCE PRZEZNACZENIA
76	WYKAZUJĄCE PRZEZNACZENIA
77	WYKAZUJĄCE PRZEZNACZENIA
78	WYKAZUJĄCE PRZEZNACZENIA
79	WYKAZUJĄCE PRZEZNACZENIA
80	WYKAZUJĄCE PRZEZNACZENIA
81	WYKAZUJĄCE PRZEZNACZENIA
82	WYKAZUJĄCE PRZEZNACZENIA
83	WYKAZUJĄCE PRZEZNACZENIA
84	WYKAZUJĄCE PRZEZNACZENIA
85	WYKAZUJĄCE PRZEZNACZENIA
86	WYKAZUJĄCE PRZEZNACZENIA
87	WYKAZUJĄCE PRZEZNACZENIA
88	WYKAZUJĄCE PRZEZNACZENIA
89	WYKAZUJĄCE PRZEZNACZENIA
90	WYKAZUJĄCE PRZEZNACZENIA
91	WYKAZUJĄCE PRZEZNACZENIA
92	WYKAZUJĄCE PRZEZNACZENIA
93	WYKAZUJĄCE PRZEZNACZENIA
94	WYKAZUJĄCE PRZEZNACZENIA
95	WYKAZUJĄCE PRZEZNACZENIA
96	WYKAZUJĄCE PRZEZNACZENIA
97	WYKAZUJĄCE PRZEZNACZENIA
98	WYKAZUJĄCE PRZEZNACZENIA
99	WYKAZUJĄCE PRZEZNACZENIA
100	WYKAZUJĄCE PRZEZNACZENIA



Fundacja Karkonoska

Zapraszamy do współpracy i dofinansowania projektów kulturalnych i sportowych w regionie Karkonoskim.

ul. Jelenia Góra, 100-100, 54-600 Jelenia Góra, tel. 71 72 72 72, www.fundacja-karkonoska.pl

Logo of Fundacja Karkonoska and other organizations.

PREWOJNICZKA  
Rady Gminy Mysłakowice  
Maria Kuczał

MM/XVIII

Załącznik nr 2 do uchwały nr ..... z dnia 28.03.2008 r. Rady Gminy Mysłakowice

Lp.	Gminy i miasta, miejscowości	Obiekt	Rejestr Zabytków
<b>Gmina Mysłakowice</b>			
1.	BOBRÓW	Pałac (ruina)	485/J z dn. 9.11.76
2.	BOBRÓW	Zespół pałacowo-folwarczny: baszta z łącznikiem, budynki mieszkalno-gospodarcze A, B, C, mur z narożnymi basztami i bramą wjazdową	670/A/1-5/05 z dn. 24.01.0
3.	BUKOWIEC	Kościół parafialny św. Jana Chrzciciela, d. zbór ewangelicki	522 z dn. 3.12.58
4.	BUKOWIEC	Kościół pomocniczy św. Marcina	1957 z dn. 18.04.69
5.	BUKOWIEC	Założenie rezydencjonalne wraz z otoczeniem	468/A/04 z dn. 13.12.04
6.	BUKOWIEC	Zespół pałacowo-parkowy, ul. Robotnicza 6a: pałac, zespół budynków mieszkalno-gospodarczych, pawilon parkowy (herbaciarnia), mauzoleum, tzw. opactwo, stodoła	502/J z dn. 1.12.77 901/J z dn. 14.08.87
7.	DĄBROWICA	Pałac (ruina)	644/J z dn. 4.08.80
8.	DĄBROWICA	Park pałacowy	894/J z dn. 24.03.87
9.	KARPNIKI	Zamek Sokolec (ruina)	1403 z dn. 23.09.65
10.	KARPNIKI	Założenie rezydencjonalne	467/A/04 z dn. 13.12.04
11.	KARPNIKI	Zamek, ul. Łąkowa 1	211 z dn. 16.06.50
12.	KARPNIKI	Park zamkowy	177 z dn. 31.05.50
13.	KARPNIKI	Willa w zespole rezydencjonalnym, ul. Rudawska 2	549/A/05 z dn. 5.08.05
14.	KARPNIKI	Willa „Dębowy Zamek”, ul. Stawowa 12	1069/J z dn. 18.03.91
15.	KARPNIKI	Park, ul. Stawowa 12	860/J z dn. 4.02.82
16.	KARPNIKI	Schronisko „Szwajcarka” wraz z budynkiem mieszkalno-gospodarczym	619/J z dn. 26.03.80
17.	ŁOMNICA	Pałac, ob. hotel, ul. Karpnicka	653/J z dn. 27.08.80
18.	ŁOMNICA	Dwór „Dom Wdowy”, ob. hotel z restauracją, ul. Karpnicka 3	896/J z dn. 14.08.87
19.	ŁOMNICA	Zespół budynków folwarcznych, ul. Karpnicka 3b, oraz zespół stodoł na terenie parku	1179/J z dn. 9.11.94
20.	ŁOMNICA	Park pałacowy	501/J z dn. 1.12.77
21.	MYSLAKOWICE	Kościół parafialny Najświętszego Serca Pana Jezusa, d. ewangelicki	853/J z dn. 19.12.84
22.	MYSLAKOWICE	Kaplice na cmentarzu komunalnym: kaplica cmentarna, mauzoleum rodziny von Ruschwey	482/A/1-2/05 z dn. 21.02.0
23.	MYSLAKOWICE	Pałac, ob. szkoła, ul. Sułkowskiego 1	639/J z dn. 13.05.80
24.	MYSLAKOWICE	Park pałacowy i zespół folwarczny	508/J z dn. 7.12.77; 4.08.03
25.	MYSLAKOWICE	Budynek mieszkalno-gospodarczy, ul. Cmentarna 1	999/J z dn. 13.12.89
26.	MYSLAKOWICE	Dom mieszkalny, ul. Daszyńskiego 5	1026/J z dn. 30.03.90
27.	MYSLAKOWICE	Budynek mieszkalno-gospodarczy, ul. Daszyńskiego 6	1030/J z dn. 5.04.90
28.	MYSLAKOWICE	Budynek mieszkalno-gospodarczy, ul. Daszyńskiego 7	1031/J z dn. 5.04.90
29.	MYSLAKOWICE	Budynek mieszkalno-gospodarczy, ul. Daszyńskiego 8	1032/J z dn. 5.04.90
30.	MYSLAKOWICE	Dom mieszkalny, ul. Daszyńskiego 9	1033/J z dn. 5.04.90
31.	MYSLAKOWICE	Budynek mieszkalno-gospodarczy, ul. Daszyńskiego 10	1034/J z dn. 5.04.90
32.	MYSLAKOWICE	Budynek mieszkalno-gospodarczy, ul. Daszyńskiego 11	1035/J z dn. 5.04.90
33.	MYSLAKOWICE	Budynek mieszkalno-gospodarczy, ul. Starowiejska 14	1025/J z dn. 30.03.90
34.	WOJANÓW	Kościół filialny Wniebowzięcia NMP	1143 z dn. 10.10.64
35.	WOJANÓW	Pałac, nr 9	240 z dn. 24.08.50
36.	WOJANÓW	Park pałacowy	241 z dn. 24.08.50; 13.03.06
37.	WOJANÓW	Budynki w zespole folwarcznych: oficyna mieszkalna, obora z częścią mieszkalną, wozownia, obora	592/A/05/1-5 z dn. 10.10.05; 16.02.06

PRZEWODNICZĄCA  
Rady Gminy Mysłakowice

*Marta Kuczaj*