

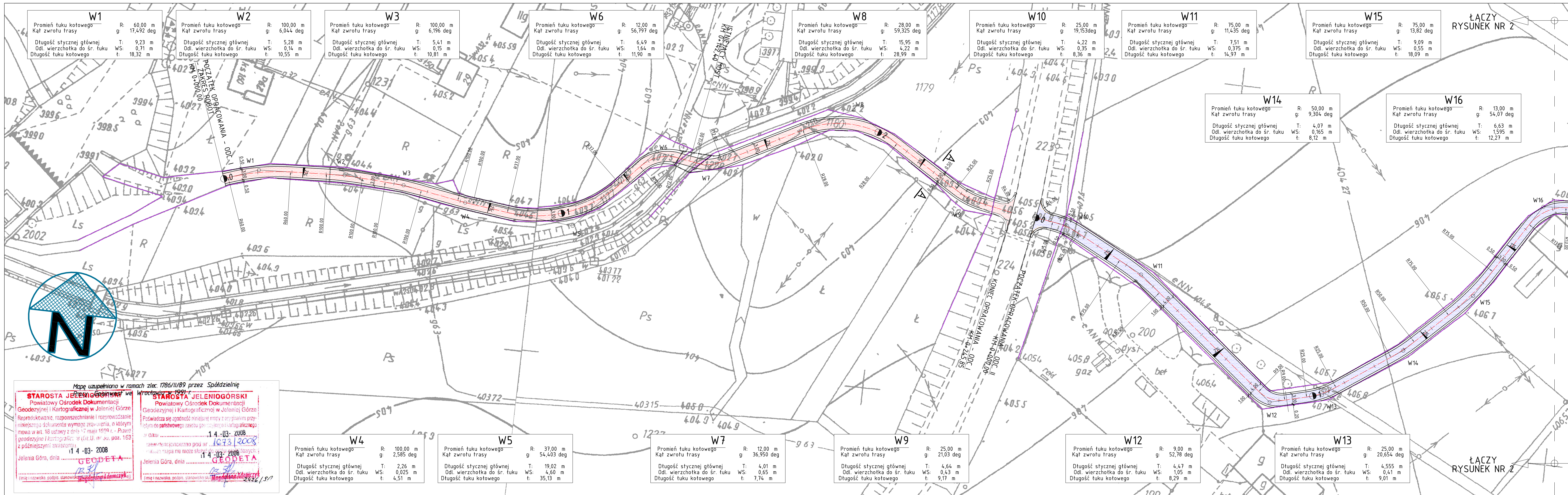
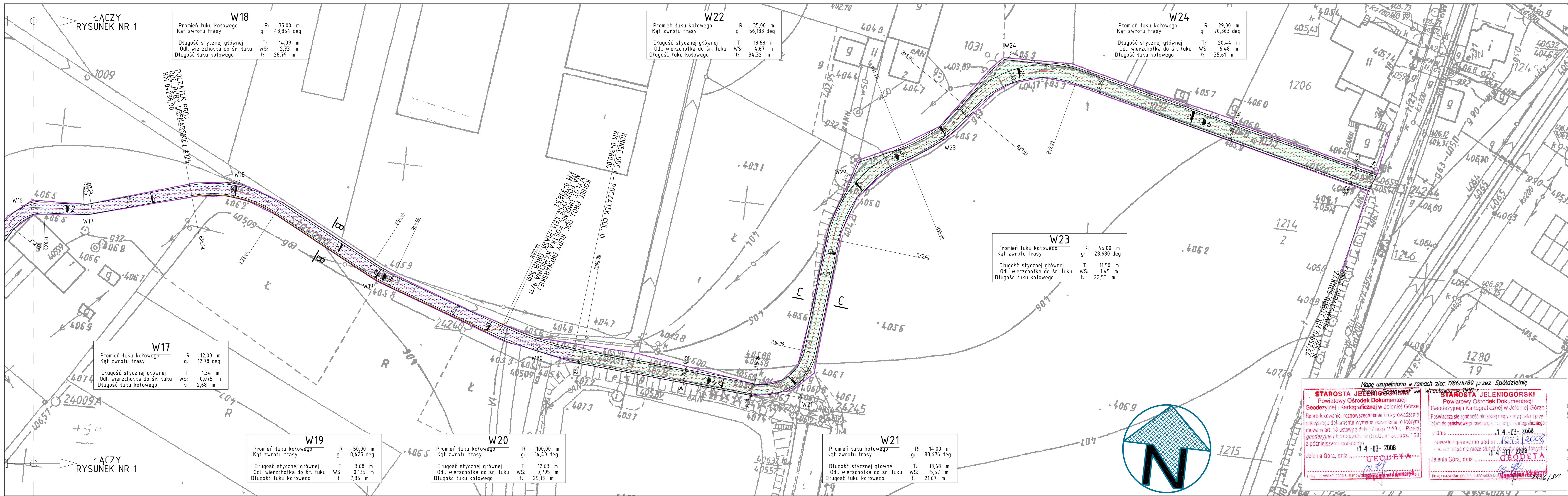
# PROJEKT ZAGOSPODAROWANIA TERENU

ODBUDOWA DRÓGI NA DZIAŁKACH NR 1177; 1180; 1198  
W MYSŁAKOWIACACH  
SKALA 1:500

## LEGENDA:

- JEZDNIJA Z BETONU ASFALTOWEGO KONSTRUKCJA "A-A"
- JEZDNIJA Z BETONU ASFALTOWEGO KONSTRUKCJA "B-B"
- JEZDNIJA Z BETONU ASFALTOWEGO KONSTRUKCJA "C-C"
- PODOCZE Z KRUSZYWA ŁAMANEGO
- GRANICA DZIAŁEK
- PROJEKTOWANY HEKTOMETR

Zadanie:	ODBUDOWA DRÓGI NA DZIAŁKACH NR 1177; 1180; 1198 W MYSŁAKOWIACACH	SKALA 1:500
Branoza drogowa:	TYTUŁ RYSUNKU: PROJEKT ZAGOSPODAROWANIA TERENU	nr. upr. 7131/55/P/2001
Projektant:	mgr inż. Damian Lewandowski	Podpis nr rys. 2



# PROJEKT ZAGOSPODAROWANIA TERENU

ODBUDOWA DRÓGI NA DZIAŁKACH NR 1177; 1180; 1198  
W MYSŁAKOWIACACH  
SKALA 1:500

## LEGENDA:

- JEZDNIJA Z BETONU ASFALTOWEGO KONSTRUKCJA "A-A"
- JEZDNIJA Z BETONU ASFALTOWEGO KONSTRUKCJA "B-B"
- JEZDNIJA Z BETONU ASFALTOWEGO KONSTRUKCJA "C-C"
- PODOCZE Z KRUSZYWA ŁAMANEGO
- GRANICA DZIAŁEK
- PROJEKTOWANY HEKTOMETR

Zadanie:	ODBUDOWA DRÓGI NA DZIAŁKACH NR 1177; 1180; 1198 W MYSŁAKOWIACACH	SKALA 1:500
Branoza drogowa:	TYTUŁ RYSUNKU: PROJEKT ZAGOSPODAROWANIA TERENU	nr. upr. 7131/55/P/2001
Projektant:	mgr inż. Damian Lewandowski	Podpis nr rys. 1