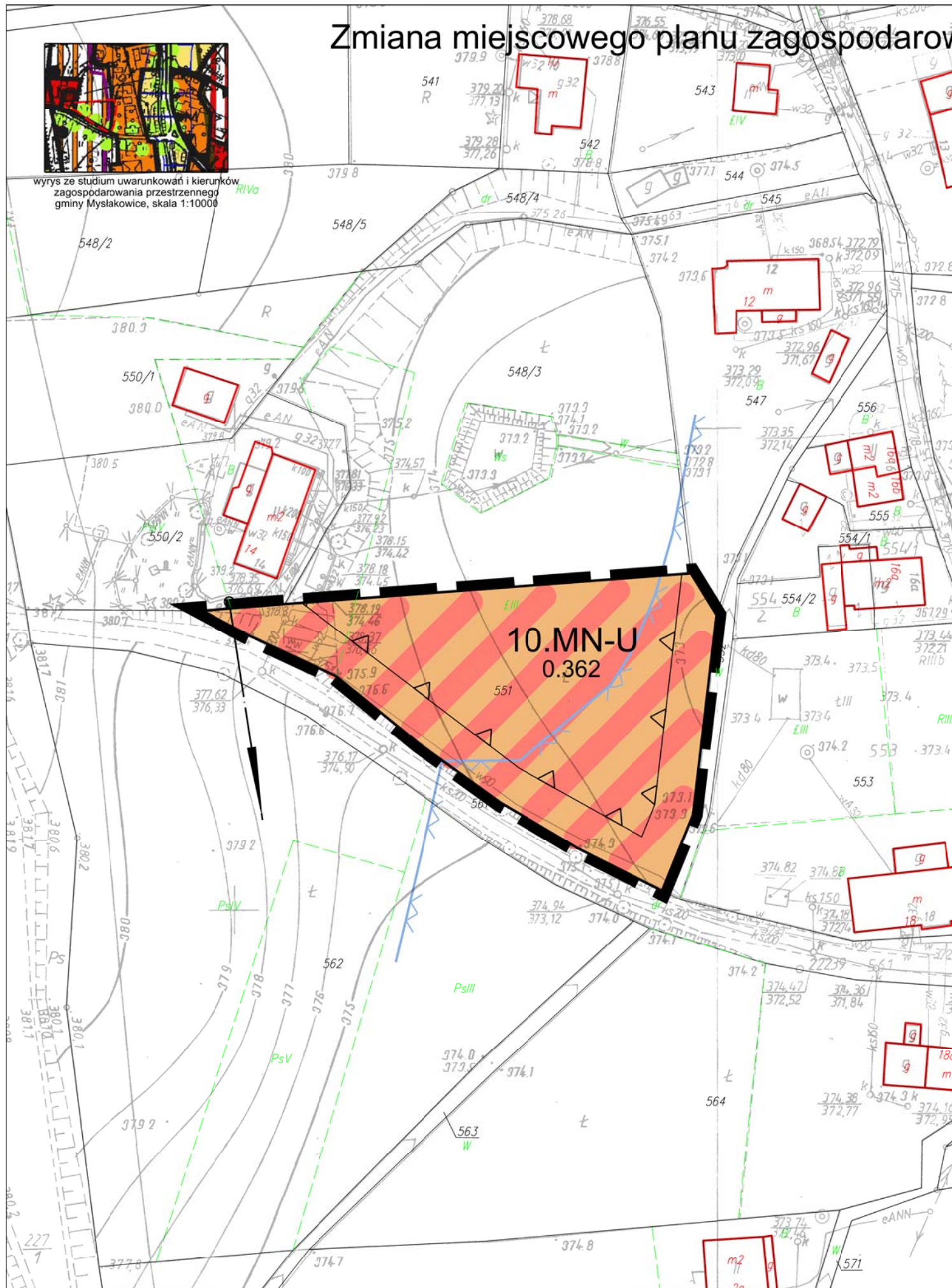


Zmiana miejscowego planu zagospodarowania przestrzennego dla części terenów wsi Mysłakowice



wyrys ze studium uwarunkowań i kierunków zagospodarowania przestrzennego gminy Mysłakowice, skala 1:10000



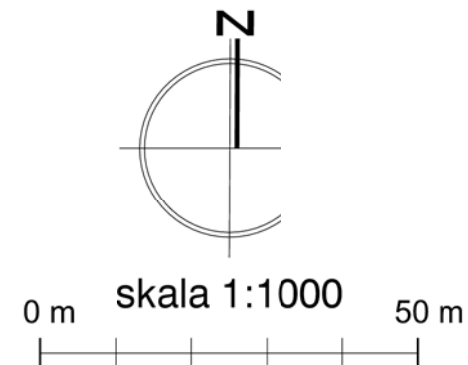
LEGENDA

OBOWIAZUJĄCE USTALENIA PLANU:

- Granica obszaru objętego planem
- Linia rozgraniczająca tereny
- Nieprzekraczalna linia zabudowy
- MN-U Teren równoważnej zabudowy mieszkaniowej jednorodzinnej i usługowej
- CAŁY TEREN Strefa "A" ścisłej ochrony konserwatorskiej
- CAŁY OBSZAR MPZP Strefa "K" ochrony krajobrazu kulturowego
- Strefa "E" ochrony ekspozycji, oś widokowa podlegająca ochronie
- CAŁY TEREN Strefa "W" ścisłej ochrony archeologicznej

ELEMENTY PLANU O CHARAKTERZE INFORMACYJNYM:

- CAŁY OBSZAR MPZP Otulina Rudawskiego Parku Krajobrazowego
- Granica obszaru wymagającego ochrony przed zalaniem



 ul. Strzegomska 42 j /14, 53-611 Wrocław, Polska www.geoplan.com.pl, email: info@geoplan.com.pl tel/fax: (+48)71/3590509, kom: 0501475117, kom: 0501729555 NIP 8981801719, REGON 931912789	
INWESTOR:	Gmina Mysłakowice ul. Szkolna 5, 58-533 Mysłakowice
TEMAT:	Zmiana miejscowego planu zagospodarowania przestrzennego dla części terenów wsi Mysłakowice
RYSUNEK:	Rysunek planu, zat. nr 1.6. do Uchwały Nr VI/27/11 Rady Gminy Mysłakowice z dnia 31 marca 2011 r.
ZESPÓŁ AUTORSKI:	mgr inż. Adrian Luszka - nr upr. urb. Z-381 - projektant mgr inż. Paweł Czuczvara - nr upr. urb. Z-323 - projektant mgr inż. arch. Agnieszka Niezabitowska - nr upr. urb. Z-322 - projektant mgr inż. Katarzyna Matusiak - projektant mgr Piotr Łuciw - specjalista ds. ochrony środowiska
SKALA:	1:1000
DATA:	31 marca 2011 r.