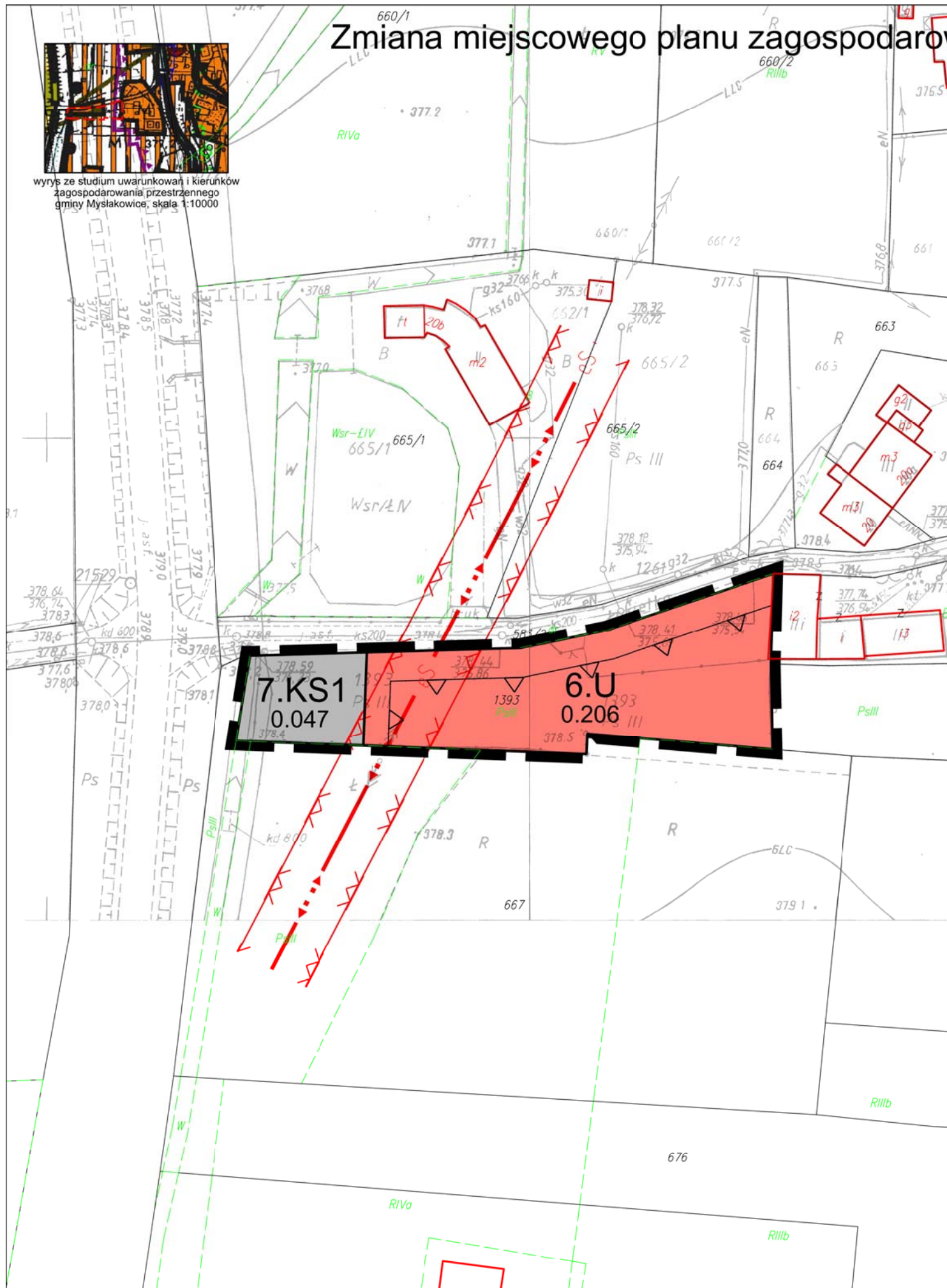


Zmiana miejscowego planu zagospodarowania przestrzennego dla części terenów wsi Mysłakowice



wynys ze studium uwarunkowań i kierunków zagospodarowania przestrzennego gminy Mysłakowice, skala 1:10000



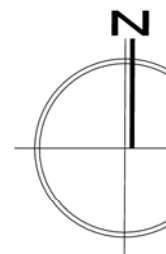
LEGENDA

OBOWIAZUJĄCE USTALENIA PLANU:

- Granica obszaru objętego planem
- Linia rozgraniczająca tereny
- Nieprzekraczalna linia zabudowy
- Teren zabudowy usługowej
- Teren komunikacji samochodowej
- WSZYSTKIE TERENY Strefa "A" ścisłej ochrony konserwatorskiej
- CAŁY OBSZAR MPZP Strefa "K" ochrony krajobrazu kulturowego
- WSZYSTKIE TERENY Strefa "W" ścisłej ochrony archeologicznej

ELEMENTY PLANU O CHARAKTERZE INFORMACYJNYM:

- CAŁY OBSZAR MPZP Otulina Rudawskiego Parku Krajobrazowego
- Granica pasa technologicznego od linii energetycznej średniego napięcia 20 kV
- Sieć napowietrzna średniego napięcia 20 kV



0 m skala 1:1000 50 m

<p>ul. Strzegomska 42 j /14, 53-611 Wrocław, Polska www.geoplan.com.pl, email: info@geoplan.com.pl tel/fax: (+48)71/3590509, kom: 0501475117, kom: 0501729555 NIP 8981801719, REGON 931912789</p>	
INWESTOR:	Gmina Mysłakowice ul. Szkolna 5, 58-533 Mysłakowice
TEMAT:	Zmiana miejscowego planu zagospodarowania przestrzennego dla części terenów wsi Mysłakowice
RYSUNEK:	Rysunek planu, zat. nr 1.4. do Uchwały Nr VI/27/11 Rady Gminy Mysłakowice z dnia 31 marca 2011 r.
ZESPÓŁ AUTORSKI:	mgr inż. Adrian Luszka - nr upr. urb. Z-381 - projektant mgr inż. Paweł Czuczwała - nr upr. urb. Z-323 - projektant mgr inż. arch. Agnieszka Niezabitowska - nr upr. urb. Z-322 - projektant mgr inż. Katarzyna Matusiak - projektant mgr Piotr Łuciw - specjalista ds. ochrony środowiska
SKALA:	1:1000
DATA:	31 marca 2011 r.